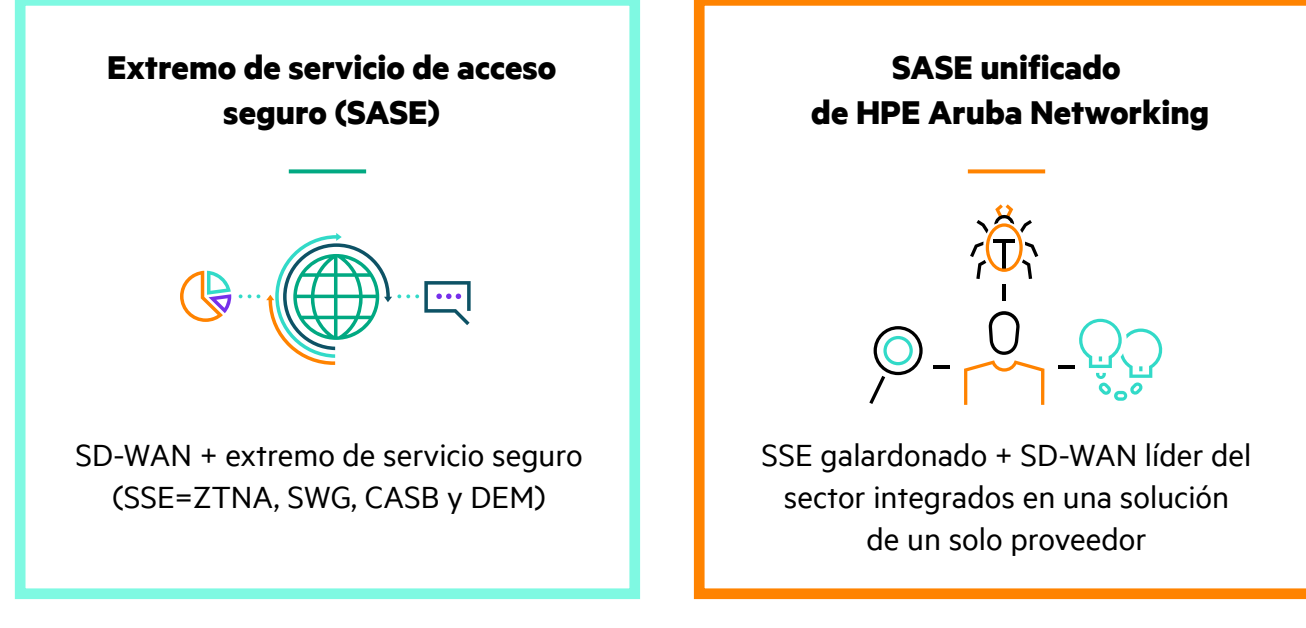


SASE unificado

¿Qué es? ¿Y por qué lo necesitas?

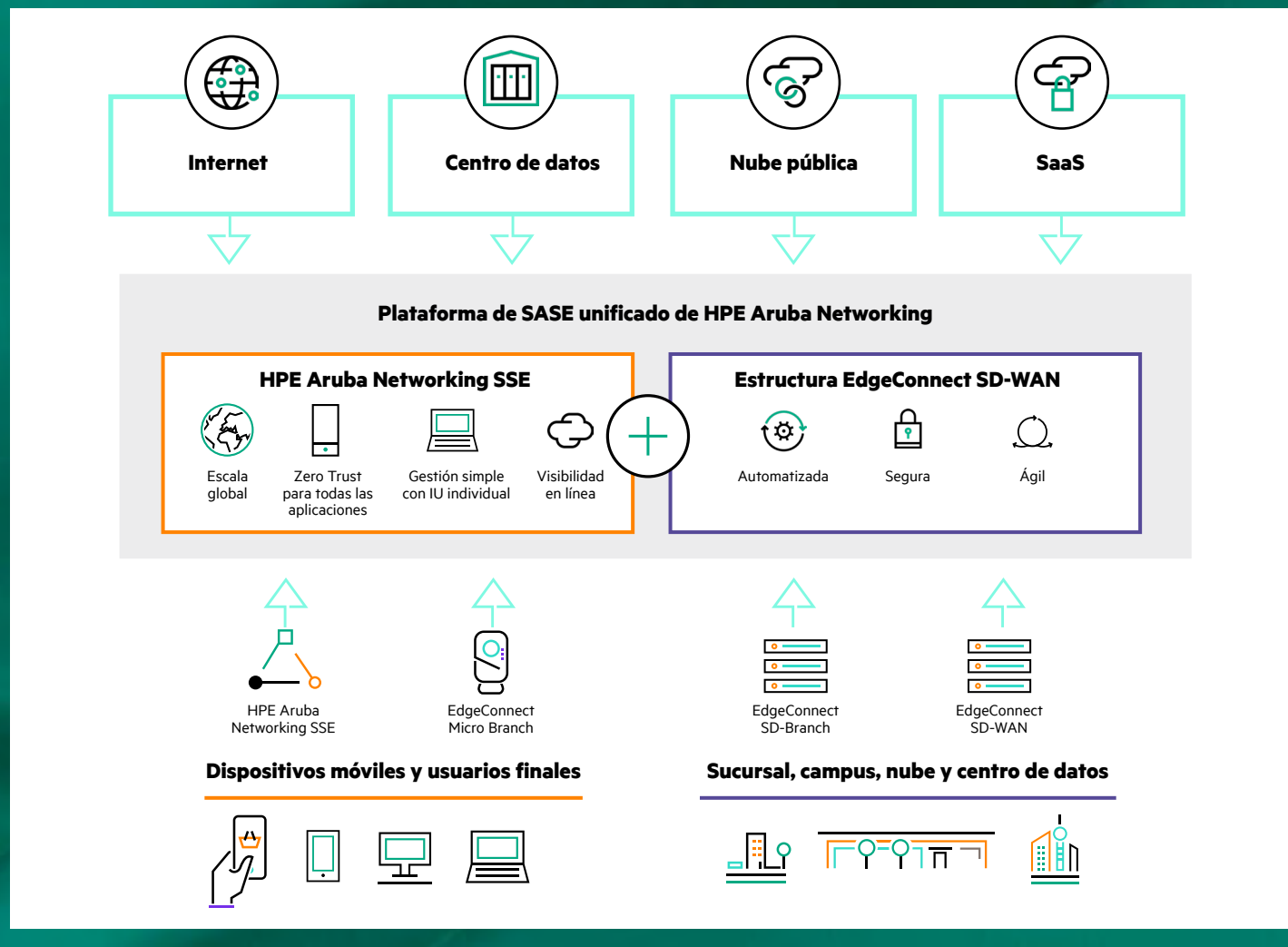
» La diferencia de SASE unificado

Haz frente a los desafíos de las redes actuales con una solución de seguridad de un solo proveedor que permite evolucionar hacia una conectividad segura.



» El SASE de un solo proveedor permite evolucionar hacia una conectividad segura

- ✔ Mejora la simplicidad, la eficiencia operativa, las experiencias del usuario y los ahorros de costos gracias a la conectividad consolidada y segura con las aplicaciones y los datos, a la cual se puede acceder desde cualquier lugar
- ✔ Supera los desafíos de las soluciones de múltiples puntos y poca integración que pueden presentar latencia, problemas de rendimiento y gastos generales de gestión
- ✔ Permite mayor agilidad e implementación más rápida, lo que mejora la obtención de beneficios

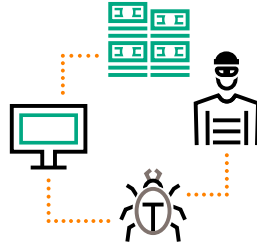
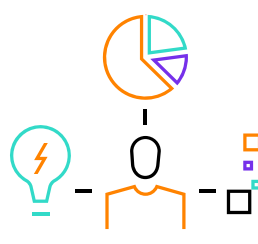



» ¿Por qué necesitas el SASE?

Los arquitectos de red, los líderes de TI y los profesionales de seguridad de la actualidad se enfrentan a desafíos importantes.

- ⊖ El trabajo híbrido es la nueva norma
- ⊖ El perímetro de la seguridad está desapareciendo
- ⊖ La mayoría de las aplicaciones se trasladaron a la nube

» Las organizaciones se están enfrentando a múltiples problemas

<p style="text-align: center;">Mayores riesgos</p>  <ul style="list-style-type: none"> • Más usuarios se conectan desde cualquier lugar con cualquier dispositivo fuera de la red corporativa • Los usuarios acceden a datos confidenciales en la nube, lo que ocasiona posibles fugas de datos • Los usuarios de Internet son propensos a los ataques basados en la Web, incluso ransomware y ataques de phishing • La cantidad de dispositivos de Internet de las cosas creció rápidamente, lo que aumentó la superficie de ataque 	<p style="text-align: center;">Altos costos operativos e ineficiencias</p>  <ul style="list-style-type: none"> • Las múltiples herramientas de red y seguridad son necesarias para implementar, mantener, actualizar y solucionar problemas • Las organizaciones gastan más recursos y tiempo en la gestión de la infraestructura y la solución de problemas 	<p style="text-align: center;">Mala experiencia del usuario y menor productividad</p>  <ul style="list-style-type: none"> • Más tráfico pasa por la VPN y la red corporativa, lo que aumenta la latencia, la pérdida de paquetes y las limitaciones de ancho de banda • Genera mala experiencia del usuario, además de afectar el rendimiento, la productividad y la satisfacción
--	--	---

El SASE soluciona estos problemas. Y el SASE unificado simplifica el proceso.

» Beneficios del SASE unificado



Acceso con menos privilegios con identificación de rol y usuario

El SASE unificado aprovecha el acceso granular Zero Trust y basado en la identidad para otorgar acceso de menor privilegio para usuarios, dispositivos y aplicaciones. Cumple con las normas HIPAA/SOX, automatiza procesos, reduce el error humano y aumenta la eficiencia.

Protección contra amenazas basadas en la Web y violación de datos

El SASE unificado brinda protección contra el tráfico web malicioso mediante el monitoreo y la inspección de todo el tráfico web. Detecta código malicioso y controla el acceso a la Web. Garantiza que los datos confidenciales permanezcan protegidos y evita que los datos se pierdan.

El firewall de última generación integrado aumenta la seguridad en sucursales

La incorporación de firewall de próxima generación en la SD-WAN te permite eliminar enrutadores y firewalls físicos para reducir los costos y tu superficie de ataque en las sucursales.

El enrutamiento inteligente mejora el rendimiento de la aplicación

SD-WAN garantiza una conexión segura, de alto rendimiento y de baja latencia con las aplicaciones y los recursos mediante la selección dinámica de la ruta de conectividad más rápida.

Escala mejorada con implementación virtual

Adaptate rápidamente a las cambiantes necesidades comerciales a las demandas de transformación digital como trabajo híbrido, migración a la nube, computación en el extremo, Internet de las Cosas e iniciativas de tecnología operativa. Implementación virtual de seguridad que ya no es necesario comprar hardware para apoyar tu red.

Puerta de enlace ideal para sitios de sucursales/extremos pequeños

La nueva plataforma de puerta de enlace de sucursal EC-10104 es una solución económica para sitios de sucursales/extremos pequeños. La capacidad típica de ancho de banda de WAN oscila entre 2 y 500 Mbps y admite hasta 100 Mbps de optimización de WAN.

Licencias flexibles que se adaptan a tu presupuesto y tus necesidades

Las licencias flexibles te permiten ajustar el tamaño de tu solución del SASE unificado para que se adapte libremente a tu negocio con el paso del tiempo. Esto hace que el SASE esté disponible en un punto de entrada significativamente menor; un punto que desafía a los demás proveedores.

Simplicidad de un solo proveedor

Para empresas del tamaño de la tuya, una solución de un solo proveedor es la mejor opción. Consume una plataforma estrechamente integrada que conecta y protege tu red. Además, simplifica la gestión y la administración.

Toma la decisión de compra correcta. Contacta a nuestros especialistas en preventa.